

PLAN TURISMO SEGURO



2021



La seguridad y la prevención del delito en España como destino turístico.

España ha sido un destino turístico gracias a su **seguridad, estabilidad y buen clima**
En condiciones normales existe una gran oferta en **actividades de:**

Ocio, cultura

Oferta y calidad hostelera

Gastronomía saludable

Profesionalidad comercial

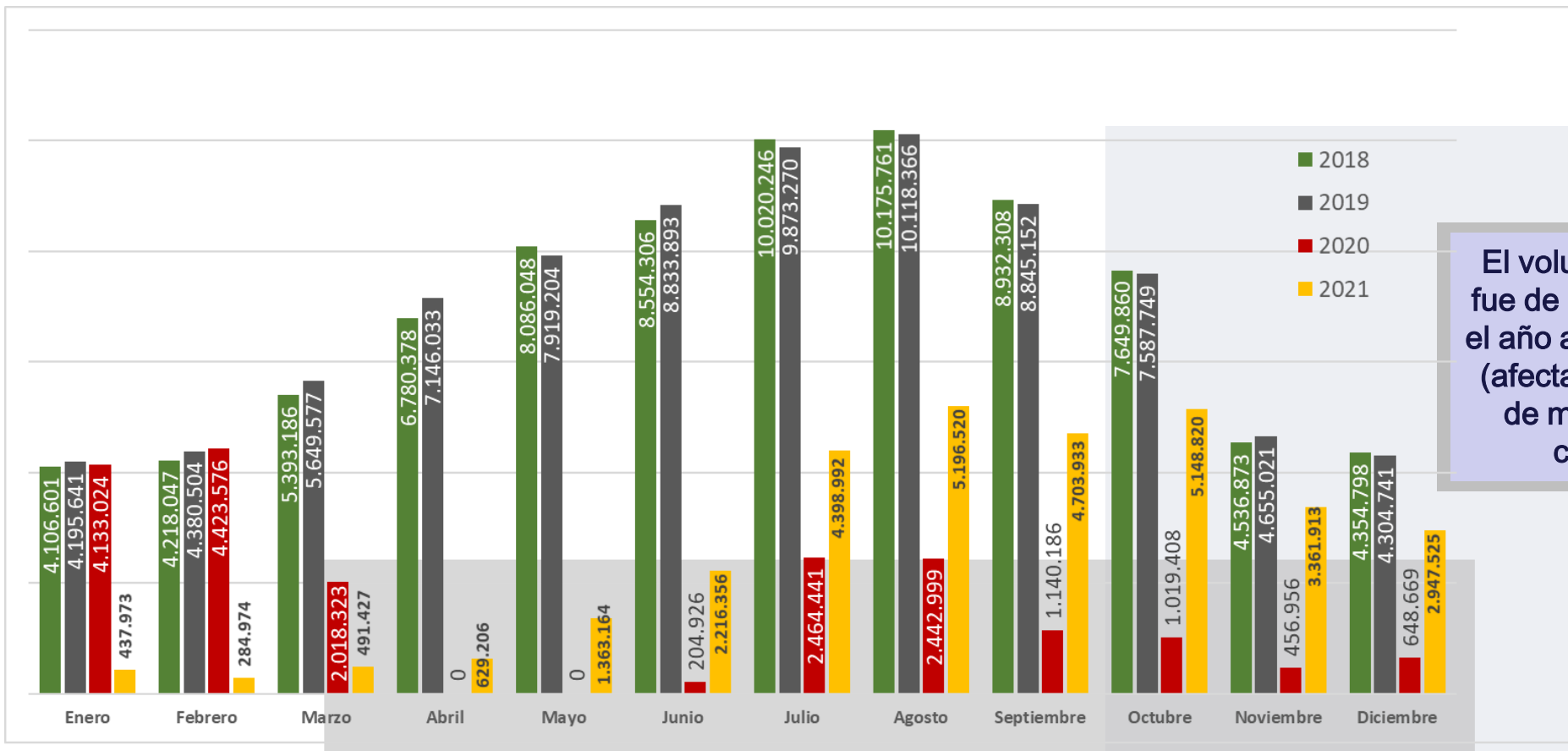
Infraestructuras en los transportes

Todos los **deportes** imaginables

Este Plan es el refuerzo que constituye la
OPERACIÓN VERANO
en zonas de incidencia turística.

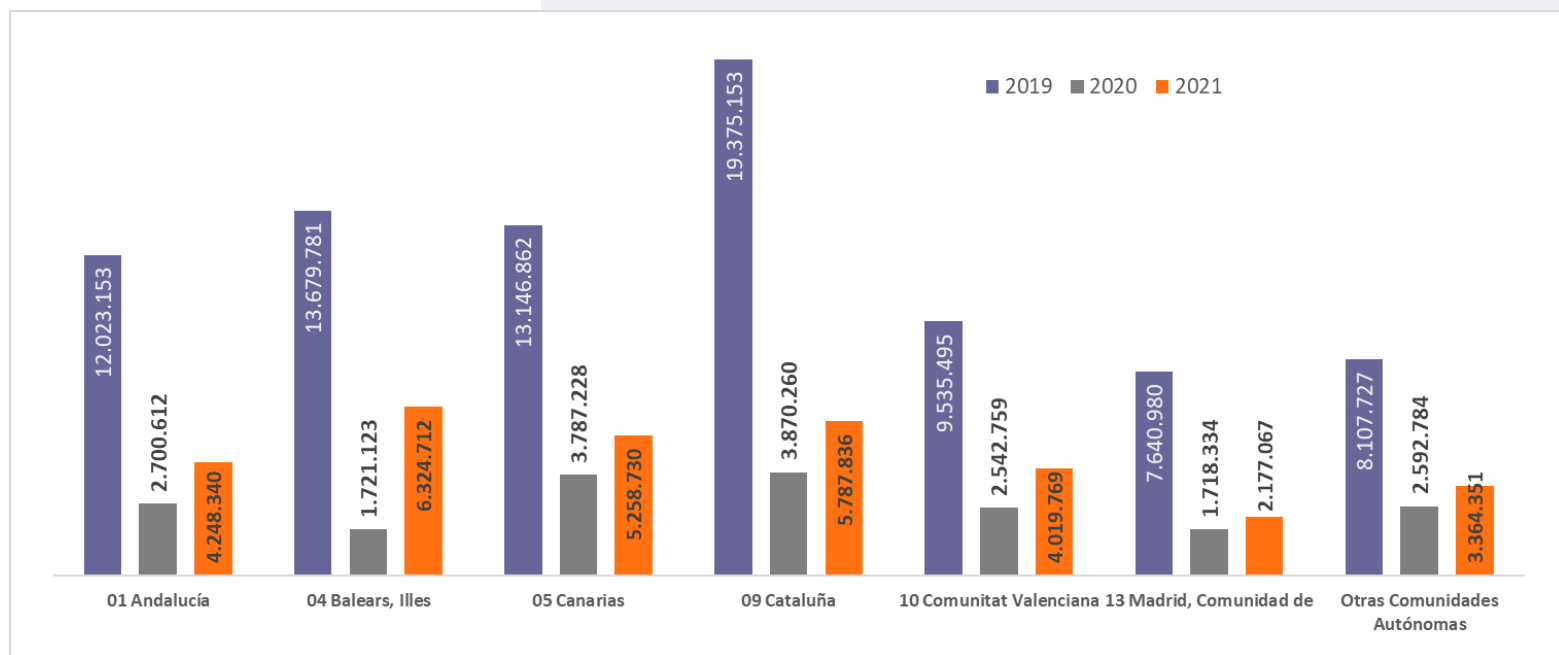
PLAN TURISMO SEGURO

2021



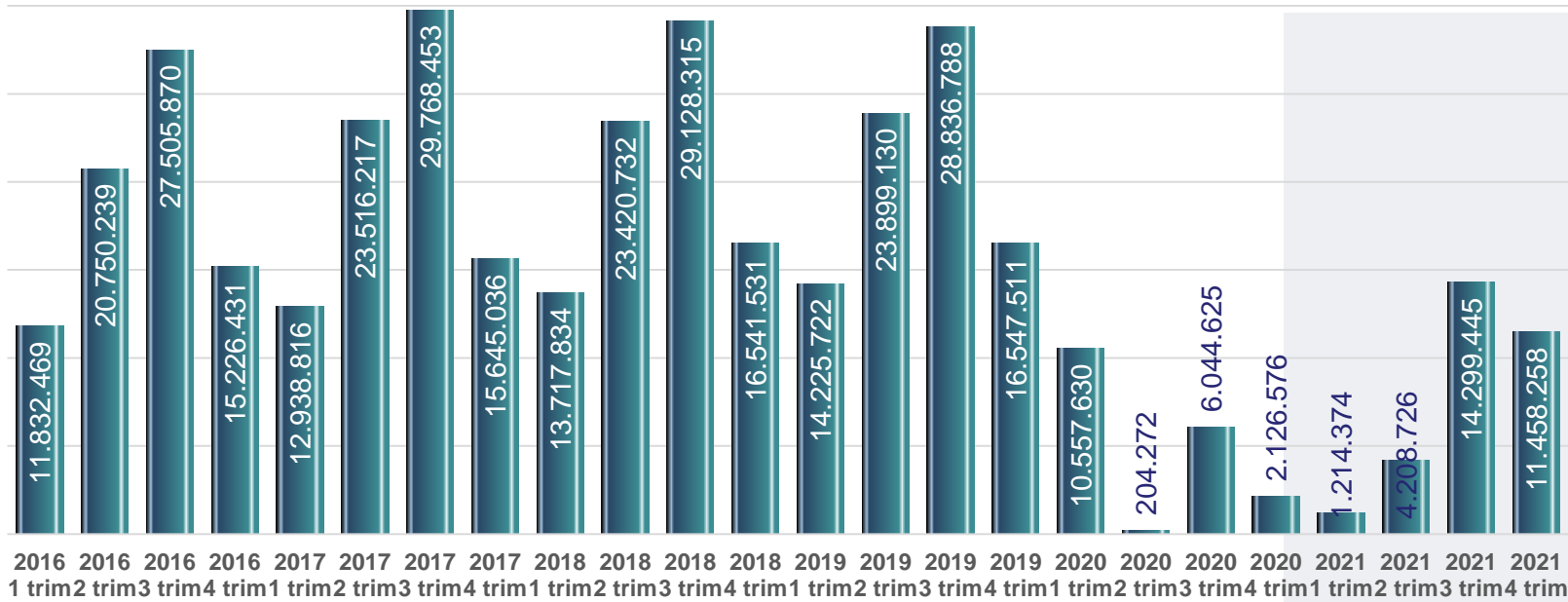
El volumen de turistas en 2021 fue de 31.180.803, mientras que el año anterior fueron 18.933.103 (afectados por las restricciones de movilidad y fronteras por causa del COVID-19)

Principales datos del sector turístico
 Movimientos turísticos en fronteras.
 Turistas no residentes según comunidad autónoma, por meses
 Fuente: INE, FRONTUR (Movimientos Turísticos en Fronteras)
<https://www.ine.es/jaxiT3/Datos.htm?t=10823>



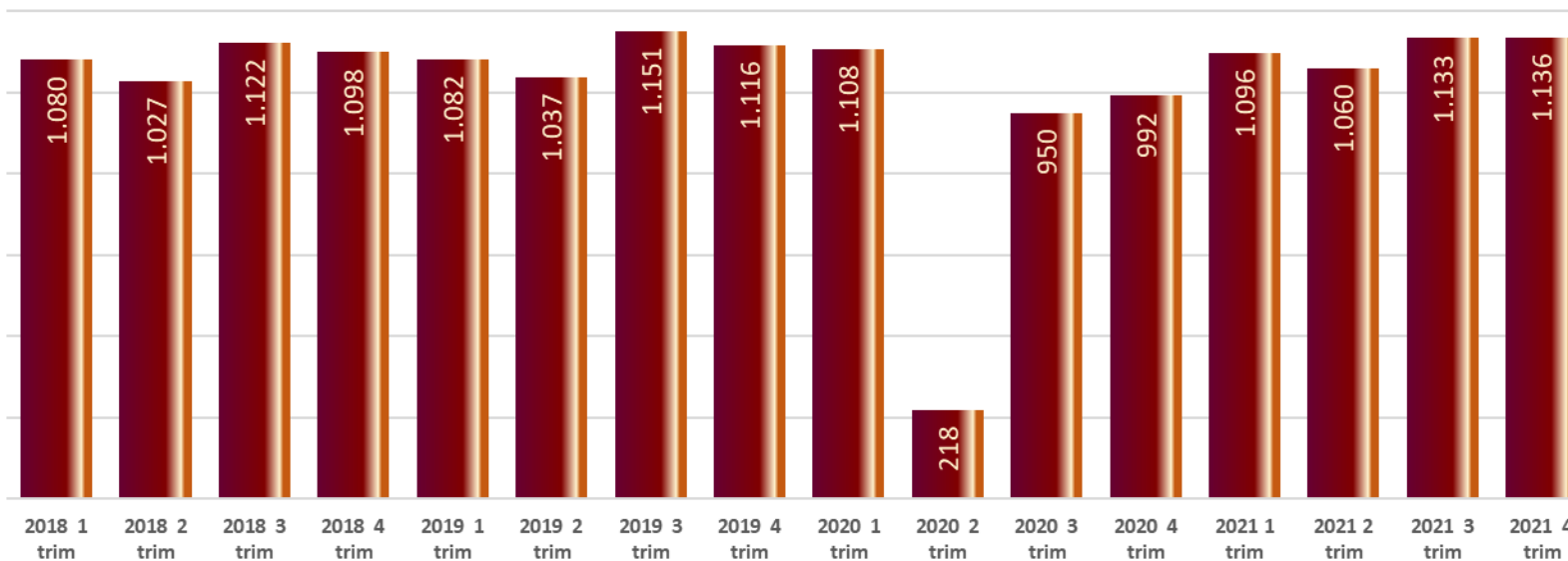
La seguridad y la prevención del delito

Número de turistas. Nacional. Evolución trimestral



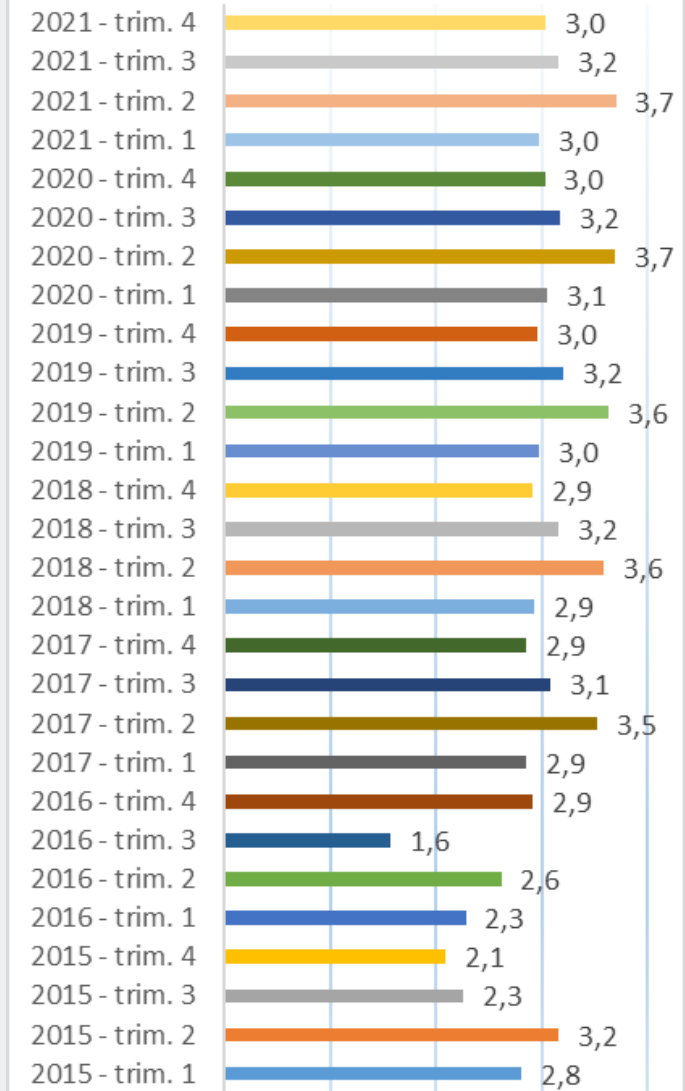
<https://www.ine.es/jaxiT3/Datos.htm?t=10835>

Gasto medio por persona (€). Nacional. Evolución trimestral



<https://www.ine.es/jaxiT3/Datos.htm?t=10828>

Media de días de pernoctaciones hoteleras por persona



<https://www.ine.es/jaxiT3/Datos.htm?t=2014>

Acciones y actividad

Especial cuidado en la PREVENCIÓN del delito en zonas de afluencia TURISTICA

Mayor seguridad ciudadana en lugares turísticos

Informar A TURISTAS de medidas preventivas de seguridad

Revisar y mejorar la planificación y ejecución de medidas para luchar contra la delincuencia en zonas turísticas

Integrar y completar los Planes Operativos con dispositivos temporales y territoriales

Colaboración e intercambio de información operativa entre los diferentes servicios de los cuerpos policiales

Bases de actuación en la prevención del delito a turistas.

**El Servicio de Atención al Turista Extranjero (SATE),
Está destinado a mejorar la atención a los mismos**

*Canales de comunicación entre todos los participantes,
lo que favorece la coordinación y la cooperación*

**Formación de las FCSE en idiomas.
La incorporación de funcionarios policiales extranjeros,
la cooperación y el intercambio son muy positivos**

Atención rápida y eficaz a las víctimas de hechos delictivos

**Canales de comunicación estables que mejoren la coordinación
y la cooperación en el asesoramiento a las víctimas de hechos
delictivos**

Seguir mejorando en la calidad de la prestación del servicio

Funciones generales del SATE

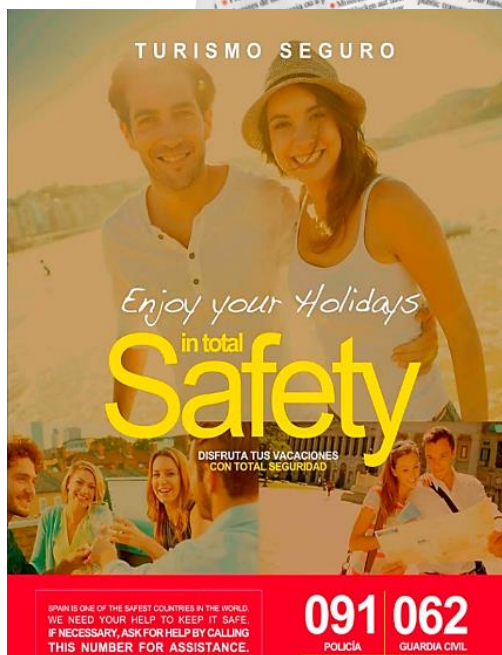
Atender a las víctimas de delitos, en su propio idioma.

Asesoramiento en las gestiones procedimentales y documentales, derivadas del hecho acaecido (cancelación de tarjetas y documentos de crédito, contacto con embajadas y consulados, comunicación o localización de familiares, etc.)

Asistir al turista en la tramitación de la denuncia del delito, informándole de sus derechos y entregándole la citación para la celebración del juicio.

Notificar de manera inmediata al juzgado de Guardia, en los casos que sea necesario.

Bases de actuación en la prevención del delito a turistas.



50.000 cuadrípticos “Viaje por España de forma segura” en español, inglés y alemán.

50.000 trípticos “Consejos de seguridad para turistas”.

100.000 Dípticos “Protegemos el camino” con motivo del Año Jacobeo, 50.000 credenciales y 600 carteles informativos.

Desde la web de Guardia Civil www.guardiacivil.es se publica un tríptico informativo en 10 idiomas con consejos de seguridad para turistas.

En la misma página existe un modelo de formulario para interposición de denuncias.

Coordinación de organismos y colaboración mutua

Coordinación



Colaboración

Institucional

Autoridades diplomáticas y consulares

SECTOR TURÍSTICO

Policías extranjeras en Plan Turismo Seguro

Fuerzas y Cuerpos de Seguridad

Territorial

Resultados del Plan Turismo Seguro



NACIONAL

| | 2019 | 2020 | 2021 | Var % 2021 / 2019 |
|---|--------|-------|-------|----------------------|
| Número de SATEs | 23 | 24 | 21 | -8,7 |
| Personas atendidas en SATEs | 27.337 | 7.453 | 9.409 | -65,6 |
| Denuncias tramitadas en SATEs | 14.298 | 3.137 | 4.010 | -72,0 |
| Reuniones de coordinación con Delegaciones/Subdelegaciones del Gobierno | 181 | 177 | 172 | -5,0 |
| Reuniones con organismos e instituciones públicas | 1.313 | 1.843 | 1.768 | 34,7 |
| Reuniones con organismos e instituciones privadas | 11.590 | 6.263 | 9.204 | -20,6 |

Resultados del Plan Turismo Seguro



ANDALUCÍA

| | 2019 | 2020 | 2021 | Var % 2021 / 2019 |
|--|--------------|--------------|--------------|----------------------|
| Número de SATEs | 7 | 7 | 6 | -14,3 |
| Personas atendidas en SATEs | 7.835 | 2.362 | 1.932 | -75,3 |
| Denuncias tramitadas en SATEs | 3.961 | 975 | 863 | -78,2 |
| Reuniones de coordinación con Delegaciones/Subdelegaciones del Gobierno | 40 | 26 | 26 | -35,0 |
| Reuniones con organismos e instituciones públicas | 351 | 310 | 182 | -48,1 |
| Reuniones con organismos e instituciones privadas | 6.215 | 3.386 | 4.500 | -27,6 |

Resultados del Plan Turismo Seguro



ARAGÓN

| | 2019 | 2020 | 2021 | Var % 2021 / 2019 |
|---|------|------|------|----------------------|
| Número de SATEs | - | - | - | 0,0 |
| Personas atendidas en SATEs | - | - | - | 0,0 |
| Denuncias tramitadas en SATEs | - | - | - | 0,0 |
| Reuniones de coordinación con Delegaciones/Subdelegaciones del Gobierno | 18 | 7 | 7 | -61,1 |
| Reuniones con organismos e instituciones públicas | 33 | 24 | 35 | 6,1 |
| Reuniones con organismos e instituciones privadas | 127 | 45 | 90 | -29,1 |

Resultados del Plan Turismo Seguro



ASTURIAS

| | 2019 | 2020 | 2021 | Var % 2021 / 2019 |
|---|------|------|------|----------------------|
| Número de SATEs | - | - | - | 0,0 |
| Personas atendidas en SATEs | - | - | - | 0,0 |
| Denuncias tramitadas en SATEs | - | - | - | 0,0 |
| Reuniones de coordinación con Delegaciones/Subdelegaciones del Gobierno | - | - | - | 0,0 |
| Reuniones con organismos e instituciones públicas | 5 | 1 | 6 | 20,0 |
| Reuniones con organismos e instituciones privadas | 21 | 46 | 66 | 214,3 |

Resultados del Plan Turismo Seguro



ILLES BALEARS

| | 2019 | 2020 | 2021 | Var % 2021 / 2019 |
|---|-------|-------|-------|----------------------|
| Número de SATEs | 9 | 10 | 9 | 0,0 |
| Personas atendidas en SATEs | 6.635 | 1.648 | 2.632 | -60,3 |
| Denuncias tramitadas en SATEs | 4.338 | 995 | 1.544 | -64,4 |
| Reuniones de coordinación con Delegaciones/Subdelegaciones del Gobierno | 5 | 14 | 10 | 100,0 |
| Reuniones con organismos e instituciones públicas | 25 | 265 | 82 | 228,0 |
| Reuniones con organismos e instituciones privadas | 421 | 153 | 275 | -34,7 |

Resultados del Plan Turismo Seguro



ISLAS CANARIAS

| | 2019 | 2020 | 2021 | Var % 2021 / 2019 |
|---|------|------|------|----------------------|
| Número de SATEs | 1 | 1 | 1 | 0,0 |
| Personas atendidas en SATEs | 277 | 128 | 83 | -70,0 |
| Denuncias tramitadas en SATEs | 259 | 128 | 66 | -74,5 |
| Reuniones de coordinación con Delegaciones/Subdelegaciones del Gobierno | 2 | 2 | - | -100,0 |
| Reuniones con organismos e instituciones públicas | 41 | 8 | 30 | -26,8 |
| Reuniones con organismos e instituciones privadas | 432 | 473 | 594 | 37,5 |

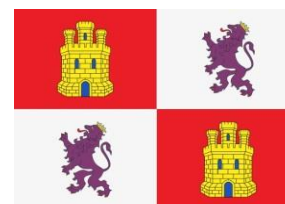
Resultados del Plan Turismo Seguro



CANTABRIA

| | 2019 | 2020 | 2021 | Var % 2021 / 2019 |
|---|------|------|------|----------------------|
| Número de SATEs | - | - | - | 0,0 |
| Personas atendidas en SATEs | - | - | - | 0,0 |
| Denuncias tramitadas en SATEs | - | - | - | 0,0 |
| Reuniones de coordinación con Delegaciones/Subdelegaciones del Gobierno | 3 | - | 2 | -33,3 |
| Reuniones con organismos e instituciones públicas | 22 | 12 | 34 | 54,5 |
| Reuniones con organismos e instituciones privadas | 35 | 38 | 56 | 60,0 |

Resultados del Plan Turismo Seguro



CASTILLA Y LEÓN

| | 2019 | 2020 | 2021 | Var % 2021 / 2019 |
|---|------|------|------|----------------------|
| Número de SATEs | - | - | - | 0,0 |
| Personas atendidas en SATEs | - | - | - | 0,0 |
| Denuncias tramitadas en SATEs | - | - | - | 0,0 |
| Reuniones de coordinación con Delegaciones/Subdelegaciones del Gobierno | 61 | 110 | 96 | 57,4 |
| Reuniones con organismos e instituciones públicas | 271 | 552 | 529 | 95,2 |
| Reuniones con organismos e instituciones privadas | 184 | 113 | 413 | 124,5 |

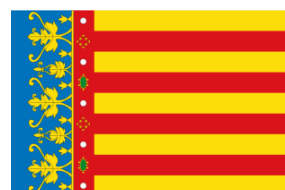
Resultados del Plan Turismo Seguro



CASTILLA LA MANCHA

| | 2019 | 2020 | 2021 | Var % 2021 / 2019 |
|---|------|------|------|----------------------|
| Número de SATEs | - | - | - | 0,0 |
| Personas atendidas en SATEs | - | - | - | 0,0 |
| Denuncias tramitadas en SATEs | - | - | - | 0,0 |
| Reuniones de coordinación con Delegaciones/Subdelegaciones del Gobierno | 2 | 2 | 2 | 0,0 |
| Reuniones con organismos e instituciones públicas | 23 | 319 | 476 | 1.969,6 |
| Reuniones con organismos e instituciones privadas | 492 | 41 | 353 | -28,3 |

Resultados del Plan Turismo Seguro



COMUNITAT VALENCIANA

| | 2019 | 2020 | 2021 | Var % 2021 / 2019 |
|---|-------|-------|-------|----------------------|
| Número de SATEs | 5 | 5 | 4 | -20,0 |
| Personas atendidas en SATEs | 5.380 | 1.484 | 1.587 | -70,5 |
| Denuncias tramitadas en SATEs | 2.712 | 536 | 453 | -83,3 |
| Reuniones de coordinación con Delegaciones/Subdelegaciones del Gobierno | 22 | 2 | 4 | -81,8 |
| Reuniones con organismos e instituciones públicas | 177 | 60 | 44 | -75,1 |
| Reuniones con organismos e instituciones privadas | 1.398 | 606 | 798 | -42,9 |

Resultados del Plan Turismo Seguro



EXTREMADURA

| | 2019 | 2020 | 2021 | Var % 2021 / 2019 |
|---|------|------|------|----------------------|
| Número de SATEs | - | - | - | 0,0 |
| Personas atendidas en SATEs | - | - | - | 0,0 |
| Denuncias tramitadas en SATEs | - | - | - | 0,0 |
| Reuniones de coordinación con Delegaciones/Subdelegaciones del Gobierno | 16 | - | 1 | -93,8 |
| Reuniones con organismos e instituciones públicas | 35 | 24 | 76 | 117,1 |
| Reuniones con organismos e instituciones privadas | 50 | 15 | 28 | -44,0 |

Resultados del Plan Turismo Seguro



GALICIA

| | 2019 | 2020 | 2021 | Var % 2021 / 2019 |
|--|------------|------------|------------|----------------------|
| Número de SATEs | - | - | - | 0,0 |
| Personas atendidas en SATEs | - | - | - | 0,0 |
| Denuncias tramitadas en SATEs | - | - | - | 0,0 |
| Reuniones de coordinación con Delegaciones/Subdelegaciones del Gobierno | 11 | 11 | 19 | 72,7 |
| Reuniones con organismos e instituciones públicas | 90 | 67 | 150 | 66,7 |
| Reuniones con organismos e instituciones privadas | 348 | 249 | 592 | 70,1 |

Resultados del Plan Turismo Seguro



COMUNIDAD DE MADRID

| | 2019 | 2020 | 2021 | Var % 2021 / 2019 |
|---|-------|-------|-------|----------------------|
| Número de SATEs | 1 | 1 | 1 | 0,0 |
| Personas atendidas en SATEs | 7.210 | 1.831 | 3.175 | -56,0 |
| Denuncias tramitadas en SATEs | 3.028 | 503 | 1.084 | -64,2 |
| Reuniones de coordinación con Delegaciones/Subdelegaciones del Gobierno | - | 2 | 1 | 100,0 |
| Reuniones con organismos e instituciones públicas | 118 | 77 | 84 | -28,8 |
| Reuniones con organismos e instituciones privadas | 1.326 | 860 | 1.175 | -11,4 |

Resultados del Plan Turismo Seguro



REGIÓN DE MURCIA

| | 2019 | 2020 | 2021 | Var % 2021 / 2019 |
|---|------|------|------|----------------------|
| Número de SATEs | - | - | - | 0,0 |
| Personas atendidas en SATEs | - | - | - | 0,0 |
| Denuncias tramitadas en SATEs | - | - | - | 0,0 |
| Reuniones de coordinación con Delegaciones/Subdelegaciones del Gobierno | - | 1 | 4 | 100,0 |
| Reuniones con organismos e instituciones públicas | 11 | 9 | 12 | 9,1 |
| Reuniones con organismos e instituciones privadas | 135 | 102 | 136 | 0,7 |

Resultados del Plan Turismo Seguro



COMUNIDAD FORAL DE NAVARRA

| | 2019 | 2020 | 2021 | Var % 2021 / 2019 |
|---|------|------|------|----------------------|
| Número de SATEs | - | - | - | 0,0 |
| Personas atendidas en SATEs | - | - | - | 0,0 |
| Denuncias tramitadas en SATEs | - | - | - | 0,0 |
| Reuniones de coordinación con Delegaciones/Subdelegaciones del Gobierno | - | - | - | 0,0 |
| Reuniones con organismos e instituciones públicas | 78 | 94 | 6 | -92,3 |
| Reuniones con organismos e instituciones privadas | 162 | 104 | 27 | -83,3 |

Resultados del Plan Turismo Seguro



LA RIOJA

| | 2019 | 2020 | 2021 | Var % 2021 / 2019 |
|---|------|------|------|----------------------|
| Número de SATEs | - | - | - | 0,0 |
| Personas atendidas en SATEs | - | - | - | 0,0 |
| Denuncias tramitadas en SATEs | - | - | - | 0,0 |
| Reuniones de coordinación con Delegaciones/Subdelegaciones del Gobierno | - | - | - | 0,0 |
| Reuniones con organismos e instituciones públicas | 22 | 14 | 11 | -50,0 |
| Reuniones con organismos e instituciones privadas | 165 | 21 | 78 | -52,7 |

Resultados del Plan Turismo Seguro



CIUDAD AUTÓNOMA DE CEUTA

| | 2019 | 2020 | 2021 | Var % 2021 / 2019 |
|---|------|------|------|----------------------|
| Número de SATEs | - | - | - | 0,0 |
| Personas atendidas en SATEs | - | - | - | 0,0 |
| Denuncias tramitadas en SATEs | - | - | - | 0,0 |
| Reuniones de coordinación con Delegaciones/Subdelegaciones del Gobierno | - | - | - | 0,0 |
| Reuniones con organismos e instituciones públicas | 4 | 3 | 4 | 0,0 |
| Reuniones con organismos e instituciones privadas | 50 | 2 | 15 | -70,0 |

Resultados del Plan Turismo Seguro



CIUDAD AUTÓNOMA DE MELILLA

| | 2019 | 2020 | 2021 | Var % 2021 / 2019 |
|---|------|------|------|----------------------|
| Número de SATEs | - | - | - | 0,0 |
| Personas atendidas en SATEs | - | - | - | 0,0 |
| Denuncias tramitadas en SATEs | - | - | - | 0,0 |
| Reuniones de coordinación con Delegaciones/Subdelegaciones del Gobierno | - | - | - | 0,0 |
| Reuniones con organismos e instituciones públicas | 5 | 4 | 7 | 40,0 |
| Reuniones con organismos e instituciones privadas | 29 | 9 | 8 | -72,4 |

PLAN TURISMO SEGURO



2021



www.interior.gob.es

Síguenos en Twitter [@interiorgob](https://twitter.com/interiorgob)